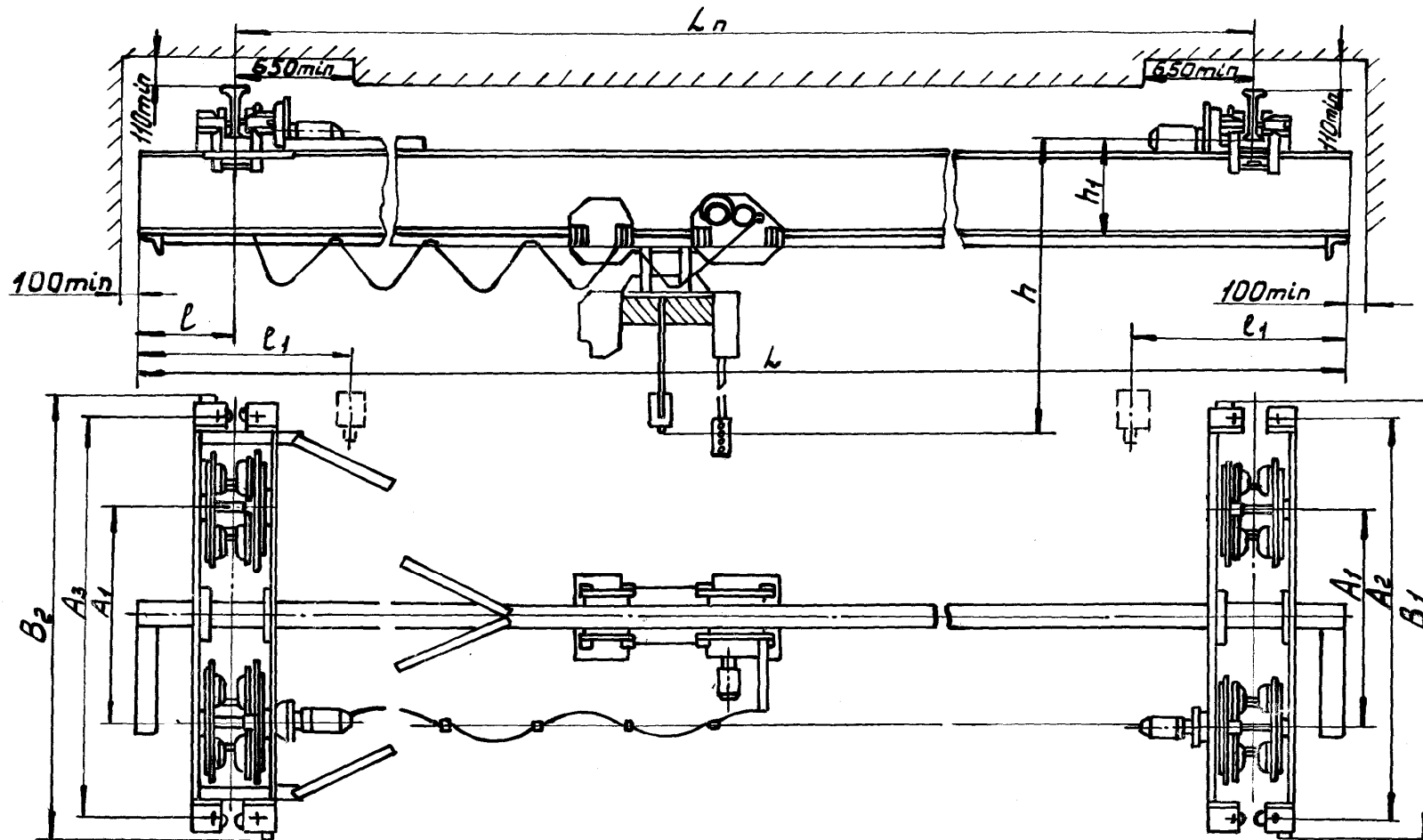


АКЦИОНЕРНОЕ ОБЩЕСТВО «ПАВЛОДАРСКИЙ МАШИНОСТРОИТЕЛЬНЫЙ ЗАВОД»  
КРАН Мостовой Электрический Однобалочный Подвесной  
Однопролетный Грузоподъемностью 2т КМП 2 3К  
ГОСТ 7890-93  
ОПРОСНЫЙ ЛИСТ

Лист 1  
Листов 5



Ф.И.О. \_\_\_\_\_ Подпись \_\_\_\_\_ М.П. \_\_\_\_\_  
Дата « \_\_\_\_\_ » \_\_\_\_\_ 200\_г.

Полная длина, $L$ , м	Пролет $L_n$ , м	Длина консолей, $l$ , м	Высота подъема, м	$l_1$	$h$	$h_1$	Нагрузка при работе на колеса, кН	Конструктивная масса, $m_k$ , т						$A_1$	$A_2$	$A_3$	$B_1$	$B_2$	Номера профилей двутавровых балок для кран. пути по ГОСТ 19425-74	Кол-во тележек, шт											
								Высота подъема, м																							
								6	12	18	24	30	36																		
3,6	3,0	0,3	6	710	1561	411	6,550	763	800	833	948	998	1063	600	1062	1262	1252	1452	27 м 30 м 36 м	4											
4,2		0,6						793	830	863	978	1028	1093																		
4,8	4,2	0,3						853	860	893	1008	1058	1123																		
5,4		0,6						853	890	923	1038	1088	1153																		
6,6	6,0	0,3						883	920	953	1068	1118	1183																		
7,2		0,6						898	933	968	1083	1133	1198																		
7,8		0,9						928	962	998	1113	1163	1228																		
8,4		1,2						958	987	1030	1145	1195	1260																		
10,2	9,0	0,6						12	18	24	30	36	1130								1170	1200	1315	1365	1430	600	1062	1262	1252	1452	27 м 30 м 36 м
10,8		0,9					1160						1190								1230	1345	1395	1460							
11,4		1,2					1200						1230								1270	1385	1435	1500							
12,0	1,5	1230					1270						1300								1415	1465	1530								
13,2	12,0	0,6					1420						1450								1490	1605	1655	1720							
13,8		0,9					1450						1490								1520	1635	1685	1750							
14,4		1,2					1490						1520								1560	1675	1725	1790							
15,0	1,5	1520					1560						1590								1705	1755	1820								
16,2	15,0	0,6					18						24								30	36	36	1760	1800						
16,8		0,9						1790	1830	1870	1985	2035												2100							
17,4		1,2	1830	1860	1900	2015		2065	2130																						
18,0		1,5	1860	1900	1930	2045		2095	2130																						

Ф.И.О. \_\_\_\_\_ Подпись \_\_\_\_\_ м.п.  
Дата « \_\_\_\_\_ » \_\_\_\_\_ 200\_г.

Допускается отклонение скоростей подъема и передвижения  $\pm 15\%$

<b>Мощность электродвигателей при номинальном режиме, кВт</b>		
Подъема груза	Передвижения тали	Передвижения крана
3,0	0,4	0,25x2

<b>Дополнительные сведения о заказываемом кране</b>		
Необходимость установки подкранового освещения	Да	Нет

<b>Скорость подъема груза</b>	<b>Скорость передвижения крана</b>	<b>Скорость передвижения тали</b>
0,2	0,5	0,4

Ф.И.О. \_\_\_\_\_ Подпись \_\_\_\_\_ м.п.  
Дата « \_\_\_\_\_ » \_\_\_\_\_ 200\_г.

1. Краны, выпускаемые заводом, предназначены для работы при напряжении 380В и частоте 50Гц, при температуре окружающей среды от минус 40° до плюс 40°С.

2. При троллейном токоподводе заказчик крана должен приложить схему расположения главных троллеев и указать сортовой профиль из которого выполнены троллеи и в качестве главных троллеев могут быть установлены рельсы, швеллера, двутавры и уголки. Указанные размеры установки троллеев минимальные.

3. Заказчик отвечает на все вопросы, в остальном кран будет выполнен в пределах размеров указанных в таблицах. При отсутствии ответа завод выполнит характеристики по своему усмотрению.

4. Изменения и дополнения к опросному листу необходимо согласовать с заводом-изготовителем.

5. Завод поставляет металлоконструкцию в загрунтованном виде.

6. Краны изготавливаются в климатическом исполнении У категории 3 по ГОСТ 15150-69.

7. Опросный лист является неотъемлемой частью договора.

Ф.И.О. \_\_\_\_\_ Подпись \_\_\_\_\_ м.п.  
Дата « \_\_\_\_\_ » \_\_\_\_\_ 200\_г.

№ п/п	Вопросы	Ответы
1.	Количество заказываемых одинаковых кранов	
2.	Грузоподъемностью кранов, т.	2
3.	Полная длина крана (прописью).	
4.	Расстояние между балками подкранового пути пролет крана (прописью).	
5.	Номер профиля двутавровых балок для кранового пути.	
6.	Длина консолей (прописью).	
7.	Высота подъема груза, м.	
8.	Место установки (помещение, открытый воздух).	
9.	Температура окружающей среды на уровне расположения крана.	
10.	Токоподвод к крану (троллейный, гибкий кабель).	
11.	Необходимость укомплектования крана при троллейном токоподводе токоъемниками.	
12.	Условия отгрузки крана: самовывоз, ж.д. (сборный вагон), автомобильный транспорт.	
13.	Условия поставки металлоконструкции длинномерных кранов $I_{кр} > \quad \text{м}$ несущая балка: цельная, разрезная на 2 части.	
14.	Название предприятия, организации, E-mail, № счета, № тел., факса.	
15.	Железная дорога и станция назначения	
16.	Платежные реквизиты заказчика	
17.	Должность, подпись, дата и печать заказчика	
18.	Договор №. Срок поставки.	

Ф.И.О. \_\_\_\_\_ Подпись \_\_\_\_\_ м.п.  
Дата « \_\_\_\_\_ » \_\_\_\_\_ 200\_ г.

Ф.И.О. \_\_\_\_\_ Подпись \_\_\_\_\_ м.п.  
Дата « \_\_\_\_\_ » \_\_\_\_\_ 200\_ г.